

IMMAGINARE IL CUORE

LA CHIRURGIA MINI-INVASIVA DELLA VALVOLA MITRALE

I DIALOGHI DELLA CHIRURGIA ITALIANA

MILANO, MARTEDÌ 6 OTTOBRE 2015



P. Fratto
Cardiochirurgo

“De Gasperis” CardioCenter
Ospedale Niguarda “Ca’ Granda”
Milano



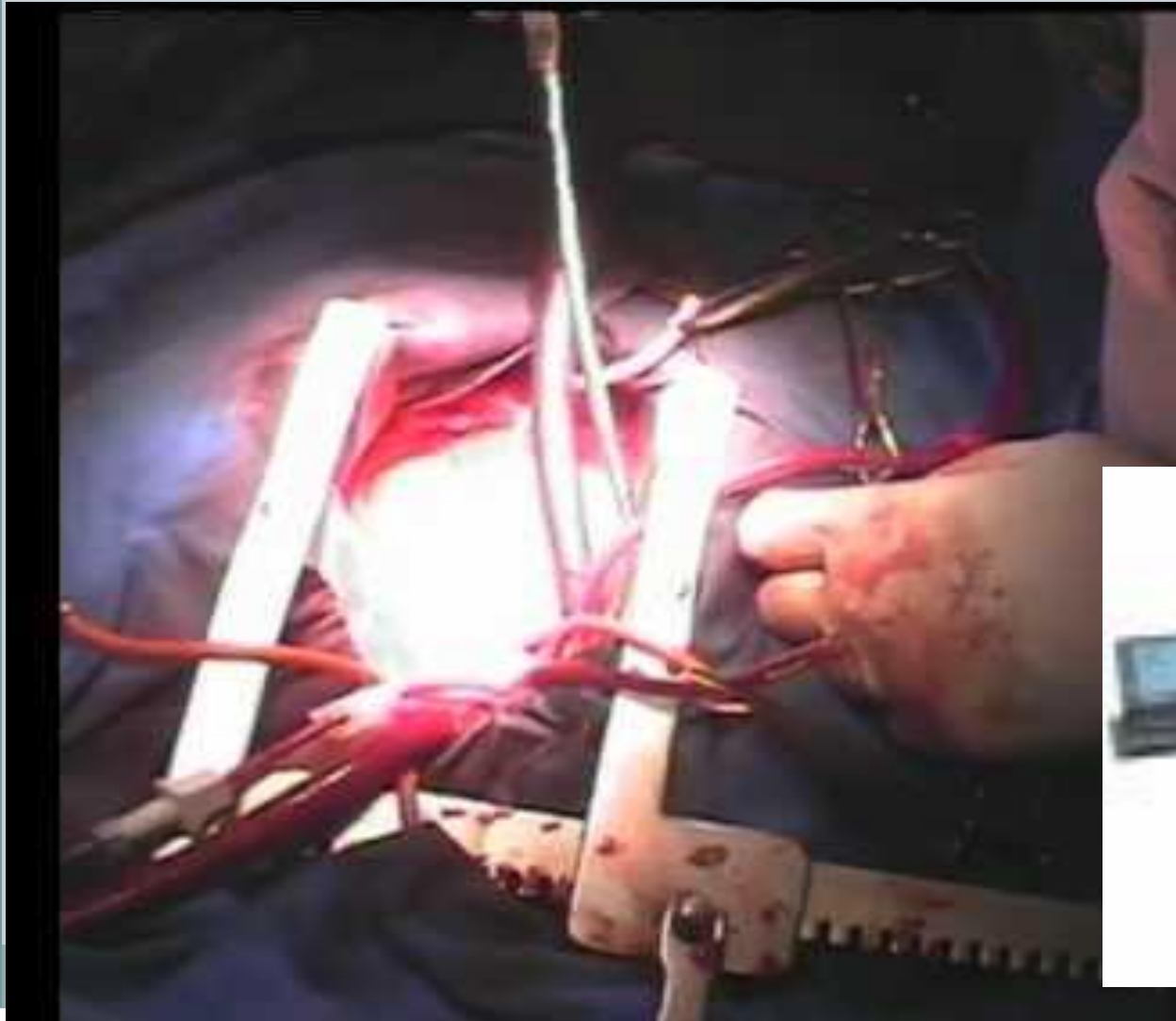
STENOSI VALVOLA MITRALE



STERNOTOMIA MEDIANA



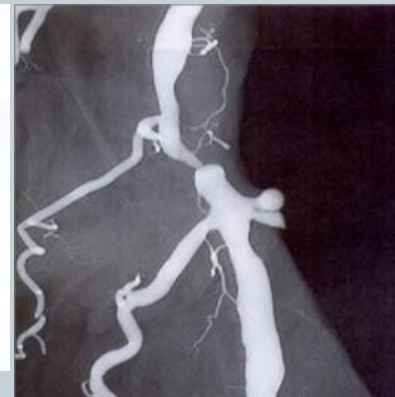
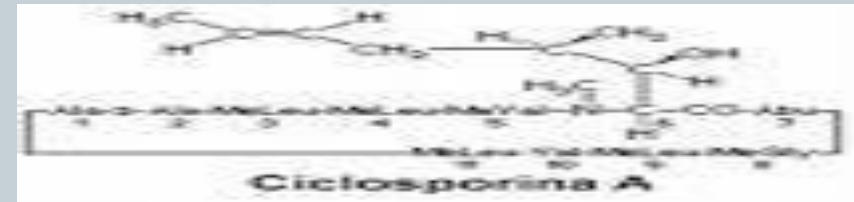
LA TRADIZIONE



Settori Avanzamento



- **FARMACI**
- **DISPOSITIVI**
- **PROCEDURE**
- **TECNICHE**
- **PROCESSI DI CURA**



POPOLAZIONE

Burden of valvular heart diseases: a population-based study

Vuyisile T Nkomo, Julius M Gardin, Thomas N Skelton, John S Gottdiener, Christopher G Scott, Maurice Enriquez-Sarano

Lancet 2006; 368: 1005-11

“...le malattie delle valvole sono molto frequenti nella popolazione anziana....”

- PAZIENTI ANZIANI
- IMPORTANTI COMORBIDITÀ
 - CHF



IL PERCORSO



- MENO INVASIVA
- **ROBOTICA**



- RIDUZIONE TRAUMA CHIRURGICO
- **RIDUZIONE MORBIDITA'**
- “PATIENT SATISFACTION”
- **“MINOR COSTI “!!**
- RISULTATI MIGLIORI DELLA CHIRURGIA TRADIZIONALE



STENOSI VALVOLA MITRALE



- **Malattia reumatica**
- Streptococco beta emolitico gruppo A
- **Forte diminuzione negli ultimi anni nel mondo occidentale, presente nei paesi in via di sviluppo**
- **Sintomi**
 - Mancanza di fiato
 - Aritmie come la fibrillazione atriale
- **Rx torace, Ecg, Ecocardiogramma, Coronarografia**
- **Intervento chirurgico**
 - Riparazione
 - Sostituzione

INSUFFICIENZA VALVOLA MITRALE

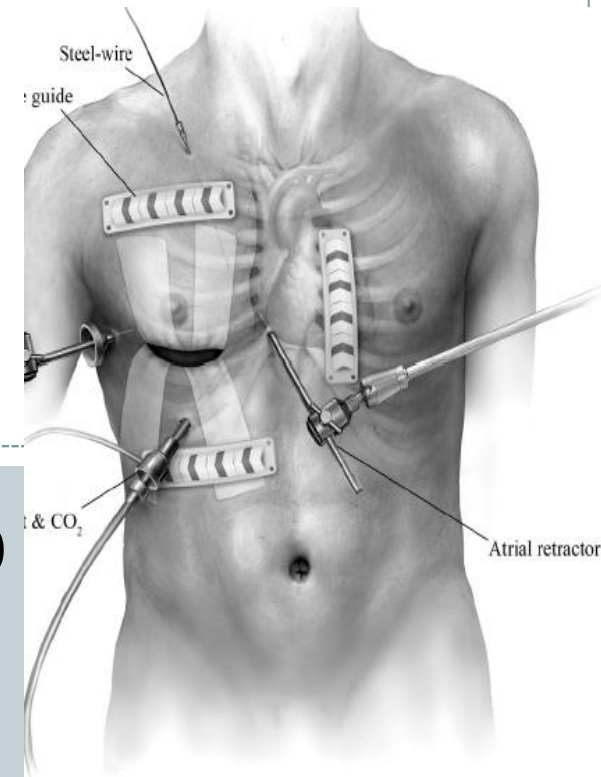


CHIRURGIA VIDEO ASSISTITA



PORT-ACCESS MITRALE

- **MINITORACOTOMIA DESTRA**
- **CHIRURGIA VIDEOASSISTITA**
- **CEC, ENDOCLAMP-CLAMP ESTERNO**



MITRALE, (TRICUSPIDE, DIA, MIXOMA)

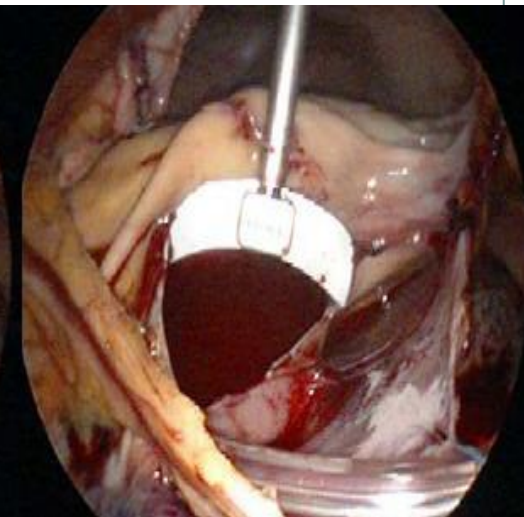
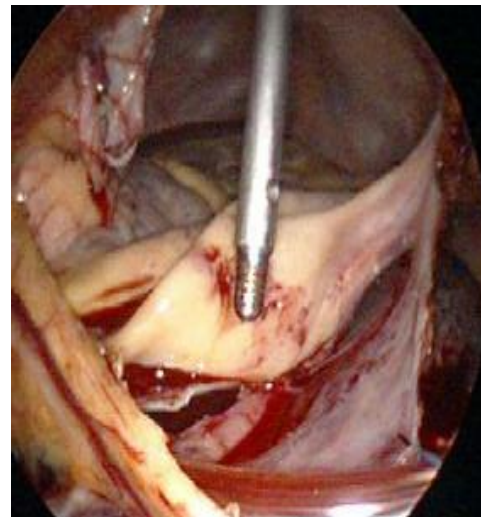
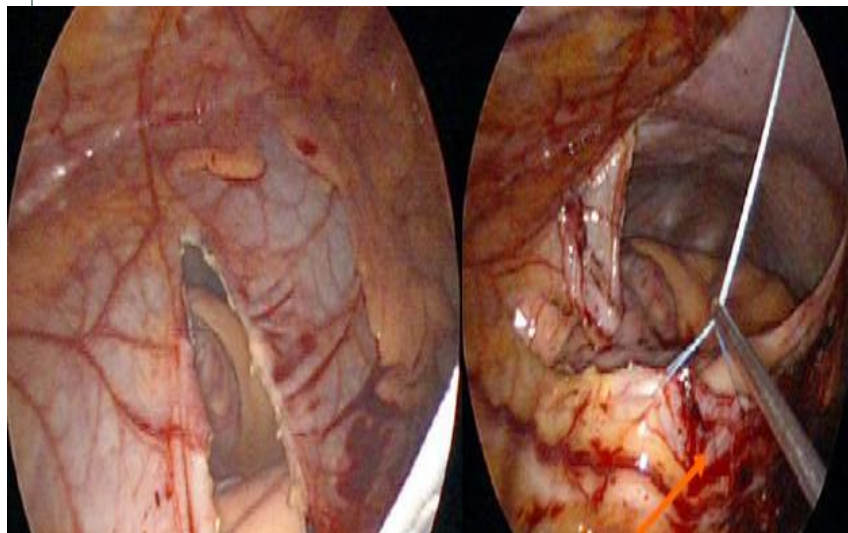
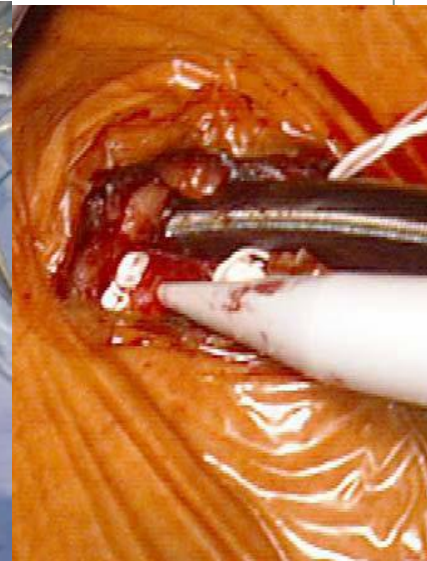
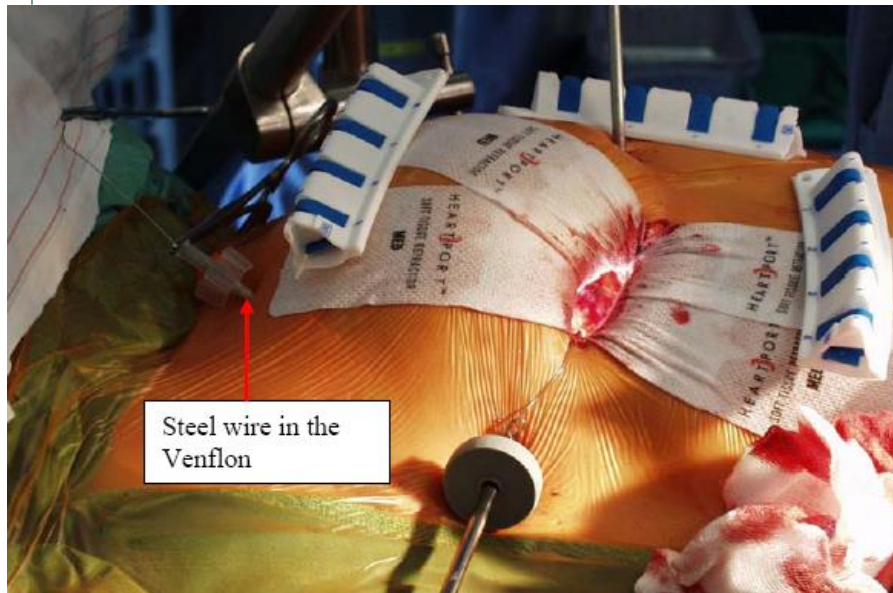


4-8cm

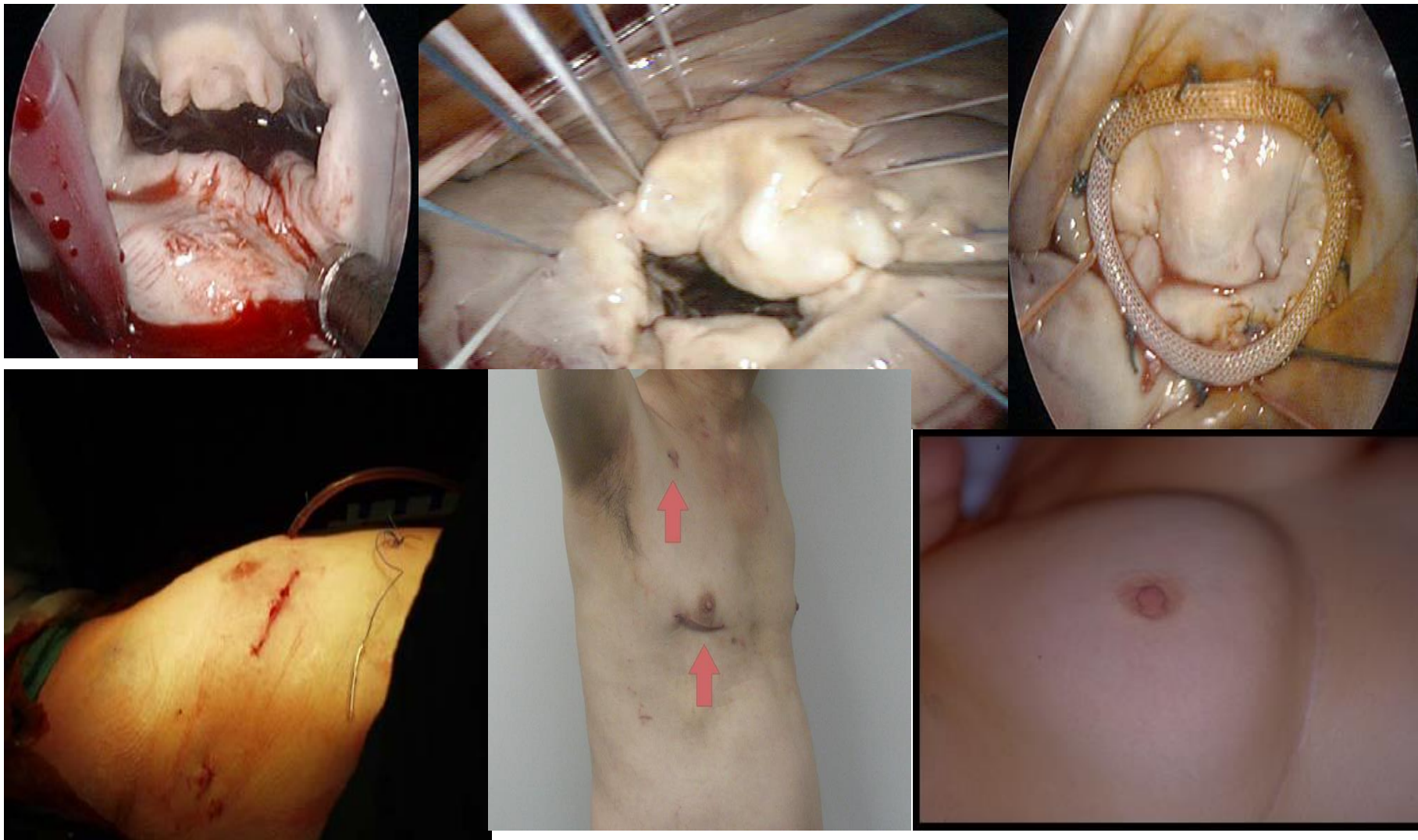
CONTROINDICAZIONI

- **INTERVENTI ASSOCIATI**
- *PATOLOGIA RESPIRATORIA IMPORTANTE*
- *CALCIFICAZIONE SIGNIFICATIVA AORTA*
- *VASCULOPATIA PERIFERICA IMPORTANTE*

PORT ACCESS MITRALE



PORT ACCESS MITRALE



HeartPort



PROs

- **Sterno intatto**
 - **minor sanguinamento**
 - ***minor lisi di aderenze nei reinterventi***
 - **minor disturbo alla meccanica respiratoria**
 - **miglior risultato cosmetico**
 - **pericardio intatto anteriormente**

CONS

- **Limitato accesso al cuore**
- **Lungo periodo formazione del personale**



CONSIDERAZIONI

- CICATRICE PIÙ PICCOLA
- RIDOTTI RISCHI DI INFEZIONE
- MINOR SANGUINAMENTO
- MINOR TRAUMA E DOLORE
- SEMPLIFICA I REINTERVENTI
- RECUPERO PIÙ RAPIDO



• INARRESTABILE
BILE
EVOLUZIONE
CHIRURGIA

• MANTENIMENTO
ECCELLENTI
RISULTATI
CHIRURGIA
TRADIZIONALE



IMMAGINARE IL CUORE

La chirurgia mini-invasiva della valvola mitrale



Milano 6 ottobre 2015



GRAZIE



